



Ensemble pour un avenir engagé

RSE

responsabilité
sociale
d'entreprise



Table des matières

Notre responsabilité sociale d'entreprise	04	Une façon responsable de vivre et de grandir	16
Les fondements de notre stratégie de RSE	06	Les défis et les opportunités climatiques, et la gestion des gaz à effet de serre	18
Les piliers de notre stratégie de RSE	08	Nos investissements responsables	20
Une structure de gouvernance réfléchie et un catalyseur de changement	10	Notre projet de réaménagement	21
La création de valeur pour nos membres et nos communautés	12	La valorisation de la diversité et de l'inclusion	22
		Équité, diversité et inclusion : nos fondements	24
		L'attraction, l'engagement et la rétention des talents	26
		Notre engagement pour 2024-2025	27

Notre responsabilité sociale d'entreprise



Les valeurs d'entraide, de solidarité et de coopération qui ont inspiré la création de notre organisation sont, encore aujourd'hui, les forces motrices qui nous guident dans notre promesse de construire un avenir engagé. Cette section au sujet de la responsabilité sociale d'entreprise (RSE) est nouvellement intégrée à notre rapport annuel. Elle fait état de nos travaux réalisés et de ceux en cours liés à notre démarche de RSE.

Nous visons ainsi à :

Créer de la valeur pour nos membres et nos communautés;



Vivre et grandir de façon responsable;



Valoriser la diversité et l'inclusion.



Parmi les 17 objectifs de développement durable (ODD), nous avons choisi d'aligner notre stratégie de responsabilité sociale d'entreprise sur les sept suivants :



Les fondements de notre stratégie de RSE

L'approbation et la mise en place formelle de notre stratégie de responsabilité sociale d'entreprise font partie des grandes réalisations de notre organisation en 2023. L'exécution de notre plan d'action a bien été entamée et nous travaillons activement à intégrer la RSE au cœur de nos gestes et de notre structure organisationnelle. Nous affirmons ainsi notre engagement à toujours mieux soutenir nos membres, notre personnel et nos communautés.

Le processus de construction de notre stratégie de RSE : une approche structurée, collaborative et transversale appliquée à notre organisation

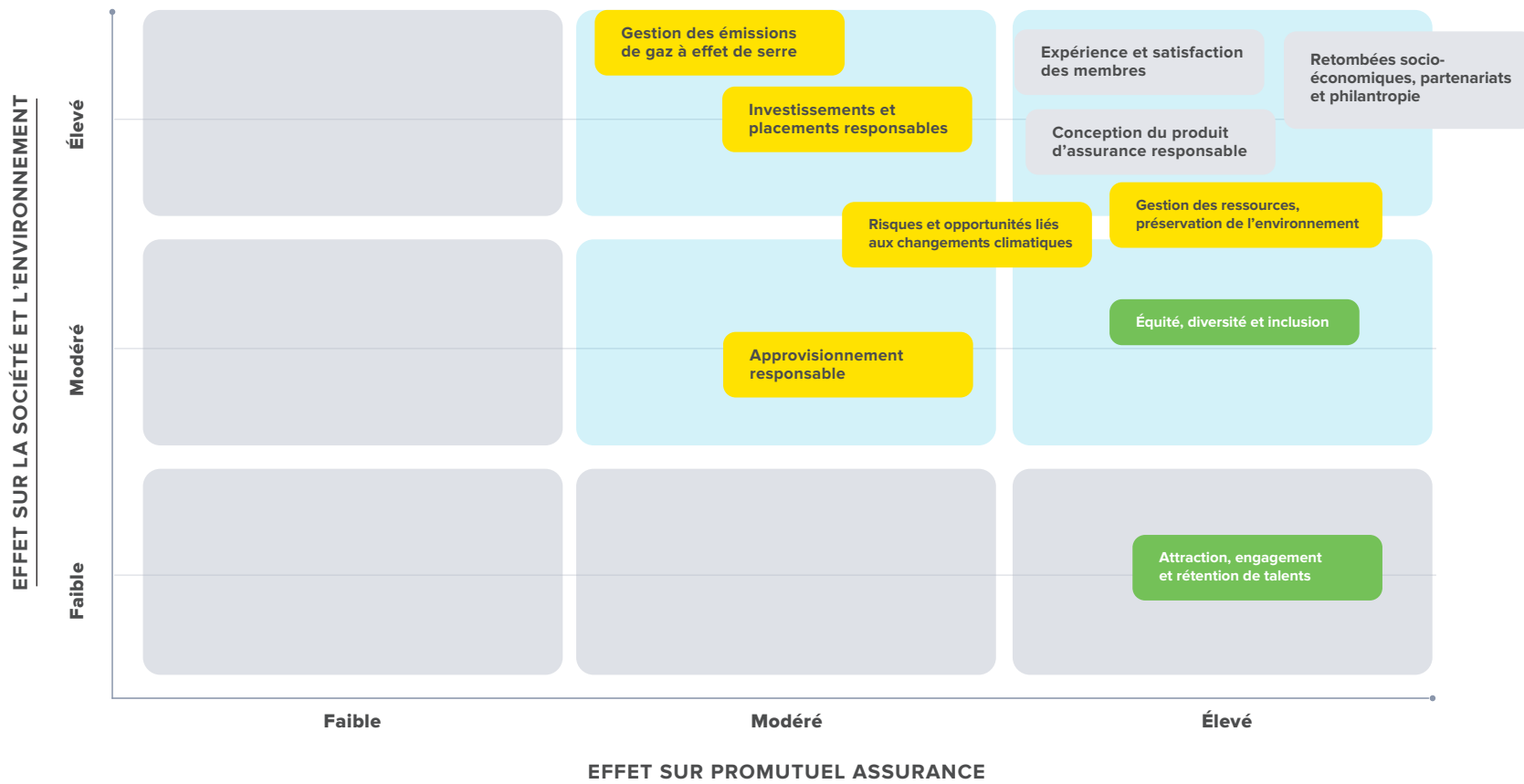
Afin de cerner notre performance actuelle en matière de RSE, Promutuel Assurance a formé un comité, dirigé par la chef de la direction, pour mener à bien des diagnostics interne et externe. Cela nous a également permis d'identifier des pistes d'amélioration. Enfin, grâce à une consultation poussée avec nos parties prenantes, nous avons pu saisir leurs attentes et déterminer nos priorités.



Notre analyse de matérialité, basée sur l'engagement de nos parties prenantes internes et externes

La matrice de matérialité, développée grâce à la participation considérable de nos administratrices et de nos administrateurs, des membres de notre personnel, de nos partenaires et d'un échantillon de nos membres, est un outil primordial pour déterminer nos priorités en RSE. Elle résulte d'un sondage mené auprès de nos parties prenantes et des activités prioritaires à l'interne, lesquels nous ont permis d'identifier les 10 sujets essentiels pour notre organisation et de déterminer leur positionnement sur la matrice.

Notre stratégie et notre plan d'action en RSE, conçus et adoptés par les membres du conseil d'administration ainsi que les membres de la direction du Groupe Promutuel, sont alignés, de façon continue, sur notre Planification stratégique.



THÈMES
Environnement, social et gouvernance

■ Créer de la valeur pour nos membres et nos communautés

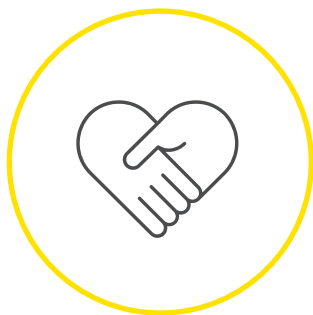
■ Accroître notre performance socio-environnementale

■ Créer une expérience employé inclusive et distinctive

Les piliers de notre stratégie de RSE

Notre stratégie de RSE est le reflet de notre ADN, déployée selon notre souhait de contribuer positivement à la société et à l'environnement tout en perpétuant nos valeurs mutualistes. Son fondement repose sur trois piliers qui définissent et orientent nos objectifs, et structurent nos engagements envers une responsabilité sociale engagée. Elle sert de guide pour assurer une cohérence dans l'ensemble de nos activités et appuie également l'ambition de Promutuel Assurance de se positionner en leader investi et responsable.

Ces trois piliers fondamentaux comprennent :



La création de valeur pour nos membres et nos communautés :

En intégrant la RSE au cœur de nos activités, nous nous engageons à offrir à nos membres des produits d'assurance responsables et une expérience unique et inclusive qui correspond à leurs besoins. Nos implications communautaires et nos dons témoignent, quant à eux, de notre volonté de redonner à nos communautés.



L'accroissement de notre performance socio-environnementale :

En reconnaissant l'urgence climatique et en s'alignant sur l'Accord de Paris sur le climat, Promutuel Assurance s'engage à lutter contre les changements climatiques, visant ainsi zéro émission nette d'ici 2050. Nous adoptons une posture engagée en travaillant rigoureusement à la mise en place de mécanismes pour identifier les risques et les opportunités liés au climat, favoriser la gestion responsable de nos ressources, ainsi que les investissements et les approvisionnements responsables.



La création d'une expérience employé distinctive et inclusive :

Chez Promutuel Assurance, nous nous engageons à intégrer les principes d'équité, de diversité et d'inclusion dans l'ensemble de nos processus.

La stratégie de RSE a été développée afin d'être intégrée à la nouvelle Planification stratégique du Groupe Promutuel.



À venir en 2024

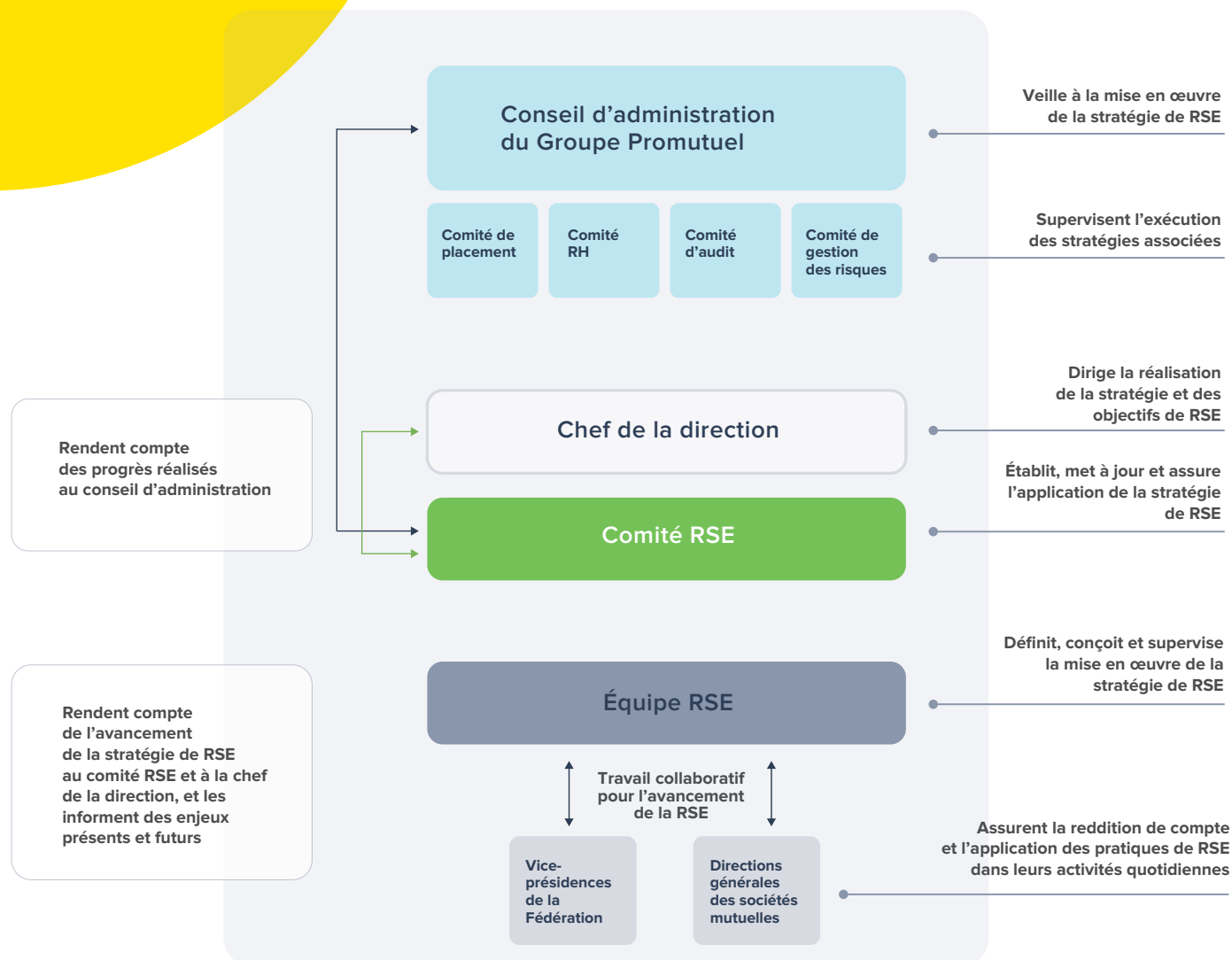
Alors que nous progressons avec détermination dans l'exécution de notre stratégie de RSE, les deux prochaines années seront consacrées à l'établissement de nos indicateurs de suivi de performance et de nos objectifs spécifiques pour concrétiser nos ambitions. Cette démarche essentielle nous dotera des outils nécessaires pour mesurer notre progression et suivre les effets de nos réalisations.

Une structure de gouvernance réfléchie et un catalyseur de changement

À venir en 2024

Nous mettrons en place un Comité climat pour orienter l'adoption et l'implantation d'initiatives structurantes et transversales quant aux risques et aux opportunités climatiques. Promutuel Assurance travaille également à établir un réseau de responsables en RSE à travers ses différentes entités pour promouvoir le déploiement de stratégies de manière interne, entre collègues.

L'exécution de notre stratégie de RSE est soutenue par l'établissement d'une gouvernance efficace et le développement de programmes de formation et de sensibilisation pour les membres de notre personnel.



Les politiques clés encadrant nos pratiques

La Politique de RSE de Promutuel Assurance sert de fondement de nos ambitions environnementales et sociales, structure nos actions et soutient une gestion uniforme au sein de l'organisation. Elle établit des orientations pour inclure les principes de la RSE dans nos activités.

La Politique d'investissement responsable s'harmonise avec notre approche de gestion d'actifs en intégrant les critères environnementaux, sociaux et de gouvernance (ESG) et les risques extrafinanciers.

La nouvelle Politique de dons et de commandites est conçue pour orienter l'attribution et la gestion des dons et des commandites afin de maximiser nos retombées positives au cœur de nos communautés.

L'éducation et la sensibilisation à la RSE

Au sein de notre organisation, la formation et la sensibilisation à la RSE et aux sujets associés jouent un rôle essentiel dans l'efficacité d'exécution de notre stratégie.

Des efforts sont déployés pour accompagner nos équipes des sociétés mutuelles et de la Fédération. Nous croyons que le chemin vers un avenir engagé ne se réalisera que si l'ensemble de notre personnel, de nos gestionnaires, des membres de notre conseil d'administration et des membres de la direction de toutes les entités du Groupe prend part à cette transition.

Nos initiatives de formation sont complétées par un soutien continu sur la RSE, incluant :

- L'accompagnement d'équipes développant des initiatives, notamment en répondant à leurs interrogations;
- L'orientation des équipes de direction dans l'intégration de nos objectifs dans leur Planification stratégique;
- L'organisation de séances de sensibilisation et d'ateliers pour intégrer la RSE dans les activités quotidiennes et les processus de travail de plusieurs équipes telles que celles du Capital humain, des Technologies de l'information et des Placements.

À venir en 2024

**Notre politique sur l'équité,
la diversité et l'inclusion.**



La création de valeur pour nos membres et nos communautés



ÊTRE LÀ POUR NOTRE MONDE POUR
FAIRE FACE AUX PROBLÈMES ACTUELS
ET FUTURS.



L'amélioration de l'expérience et de la satisfaction de nos membres

Arrimée avec l'engagement de Promutuel Assurance envers ses membres, notre équipe en RSE travaille régulièrement avec la direction – Expérience membre. Cette belle collaboration permet d'intégrer nos lignes directrices en matière de RSE dans nos solutions et nos produits offerts à nos membres, incluant les parcours en indemnisation.

L'offre de produits d'assurance responsables et inclusifs

Chez Promutuel Assurance, nous comprenons l'importance de proposer des produits d'assurance responsables et inclusifs. Bien que nous soyons encore en phase de réflexion et de développement, notre but d'améliorer l'accessibilité de nos services pour tous nos membres demeure une priorité. Nous explorons activement des solutions pour répondre à la diversité des profils et des attentes de nos membres.

Face aux enjeux posés par les changements climatiques, nous réfléchissons à la manière dont nos offres d'assurance peuvent contribuer à renforcer la résilience de nos membres et à les préparer efficacement aux défis futurs. Par exemple, nous offrons un rabais aux propriétaires de véhicules entièrement électriques.



L'équipe Promutuel Assurance au 1000 km au départ de Grand défi Pierre Lavoie au Saguenay en juin dernier.



Chez Promutuel Assurance Portneuf-Champlain une aide de 50 000 \$ pour la distribution de collations à des écoles.



Chez Promutuel Assurance du Lac au Fleuve, 65 cadeaux ont été remis à un organisme qui travaille auprès des jeunes sur le territoire de la société.

L'effet socio-économique : partenariats et actions philanthropiques

Notre organisation tisse, depuis toujours, des liens solides avec ses membres et leurs communautés. Nous avons d'ailleurs marqué positivement notre collectivité, au fil du temps, par notre engagement et nos actions.

Les causes et les organismes appuyés par la Fédération et les sociétés mutuelles incluent notamment :

- La Croix-Rouge canadienne pour soutenir les efforts contre les feux de forêt au Québec et au Canada et contribuer à l'aide d'urgence déployée à la suite du séisme au Maroc;
- Les organismes Moisson du Québec, Centraide et bien d'autres organismes, pour lutter contre l'insécurité alimentaire et promouvoir de saines habitudes nutritives;
- La Parade des jouets pour recueillir et redistribuer des jouets dans la collectivité, et ainsi apporter de la joie aux enfants avant le temps des Fêtes;
- Le Grand défi Pierre Lavoie, des maisons de soins palliatifs, des fondations pour l'alzheimer et la prévention du suicide pour favoriser le bien-être physique et mental de nos collectivités.

Le programme Au cœur de votre collectivité

Plusieurs sociétés mutuelles ont mis en place le programme Au cœur de votre collectivité afin de valoriser des projets mobilisateurs qui contribuent au mieux-être de leurs communautés. Elles ont sollicité la participation de leurs membres et de la population pour proposer des initiatives porteuses développées par les organismes communautaires et les coopératives locales. Les secteurs privilégiés incluent, entre autres :

- L'éducation, la jeunesse et la relève;
- La santé et les causes sociales et communautaires;
- Les arts, la culture et les loisirs.



L'engagement de notre personnel

L'implication des membres de notre personnel constitue un pilier de notre apport socio-économique et se manifeste dans nos partenariats et nos efforts philanthropiques. De plus, en s'investissant dans diverses initiatives communautaires, elles et ils démontrent leur dévouement à des causes qui leur sont chères.

Au sein des sociétés mutuelles du Groupe, cet engagement prend différentes formes :

- Des comités et des programmes de bénévolat réservés à nos équipes;
- Des cartes-cadeaux remises à des organismes sélectionnés par notre personnel.



Une façon responsable de vivre et de grandir



**ATTEINDRE ZÉRO ÉMISSION NETTE D'ICI 2050,
RÉDUIRE L'INCIDENCE DE NOS ACTIVITÉS
SUR L'ENVIRONNEMENT ET CONTRIBUER
À BÂTIR UNE SOCIÉTÉ RÉSILIENTE.**



Les défis et les opportunités climatiques, et la gestion des émissions de gaz à effet de serre

Le calcul de nos émissions directes et indirectes (portées 1 et 2) pour l'année 2022 a été effectué. Nos équipes, incluant une experte en changements climatiques, finalisent actuellement cette mesure pour 2023, conformément aux directives du GHG Protocol. L'analyse des émissions de portée 3, qui correspondent à toutes les émissions indirectes qui se produisent dans la chaîne de valeur de l'organisation, est en cours.

La compréhension approfondie de nos émissions de gaz à effet de serre (GES) nous permettra d'établir notre plan de décarbonation, afin d'atteindre notre cible de zéro émission nette.

En attendant de pouvoir déployer nos actions de décarbonation, nous compensons nos émissions de portées 1 et 2, qui comprennent notamment l'utilisation de nos bureaux et de nos véhicules. En 2022, cette compensation s'est faite par l'intermédiaire de Planetair. Cet organisme à but non lucratif soutient des projets certifiés Gold Standard, assurant ainsi que nos compensations carbone contribuent à des projets aux bénéfices climatiques vérifiables. Nous comptons reconduire cette réussite en 2023.

Grâce à notre partenariat avec SOCODEVI, une organisation que nous avons aidé à fonder, nous avons également compensé les émissions des déplacements liés à notre congrès annuel.

Pour traiter les émissions de portée 3, qui recensent 15 catégories selon le GHG Protocol, nous développons actuellement une méthodologie adaptée. En tant qu'assureur, les émissions liées à nos investissements, à nos opérations d'assurance et aux déplacements de notre personnel requièrent une attention particulière.

La gestion des risques et des opportunités liés aux changements climatiques

En tant qu'assureur de dommages, la gestion des risques et des opportunités liés au climat est capitale. Cette démarche nous permet d'anticiper, d'évaluer et de gérer les effets potentiels sur nos activités.

La gestion adéquate de ces enjeux vise à nous permettre non seulement de réaliser nos objectifs d'affaires, mais aussi de maintenir la confiance de nos membres, en plus de répondre aux exigences réglementaires.

La gestion des risques et des opportunités climatiques est un sujet prioritaire pour notre organisation. C'est pourquoi l'ensemble de nos équipes (Risques, Actuariat, Placements, RSE) y travaille activement.

Don de 1 M\$ à l'Université Laval pour les actions climatiques et environnementales

Notre organisation est fière de s'associer à l'Université Laval dans le cadre d'un engagement philanthropique quinquennal d'une valeur d'un million de dollars visant à renforcer la protection de l'environnement et à promouvoir le développement durable. Ce partenariat appuie deux initiatives majeures : (1) le Chantier d'avenir en action climatique et (2) l'Institut en environnement, développement et société (Institut EDS).

Le Chantier d'avenir chapeautera la création d'un programme de maîtrise interdisciplinaire visant à former des personnes qui doivent agir contre les changements climatiques dans leur milieu. Ce programme unique se présente sous forme d'enseignement, de mise en œuvre de projets concrets, de développement de compétences clés pour le futur et initie les étudiantes et les étudiants au Cercle des leaders de l'Université.

L'Institut EDS se consacre à diffuser une compréhension holistique des défis environnementaux et du développement durable, autant au sein de l'Université Laval qu'en dehors de celle-ci. Son ambition est de contribuer positivement au bien-être de nos communautés et de jouer un rôle actif dans la réalisation des objectifs de développement durable (ODD). L'Institut réunit une communauté dynamique comprenant plus de 87 membres du corps professoral, 27 membres associés, 18 membres collaborateurs, 345 étudiantes et étudiants, ainsi que 4 chaires et groupes de recherche.



Quelques initiatives des sociétés mutuelles liées aux changements climatiques

- Réduction des déplacements de travail au profit du télétravail
- Instauration d'un système de covoiturage et de mesures incitatives au transport actif
- Installation de bornes électriques
- Conversion à des sources d'énergie écoresponsables et amélioration de l'efficacité énergétique

À venir en 2024

L'année 2024 sera déterminante dans le renforcement de nos initiatives visant à lutter contre les changements climatiques. Nous travaillons à nous aligner sur les recommandations du Task Force on Climate-Related Financial Disclosures (TCFD), ce qui nous permettra de tenir compte des enjeux climatiques dans nos processus et nos stratégies, notamment dans :

- La gestion des risques;
- Nos processus d'assurance et de réassurance;
- La formation de l'ensemble de nos équipes, incluant notre personnel, nos gestionnaires et les membres de nos conseils d'administration.

Nos investissements responsables

En tant qu'assureur de dommages, nous portons une attention particulière à nos placements. Nous sommes d'avis que les entreprises qui considèrent les facteurs ESG et les risques extrafinanciers dans leurs décisions de gestion et d'investissement créent de la valeur à long terme pour leurs parties prenantes et leurs communautés.

L'ensemble de nos gestionnaires de portefeuilles sont signataires des Principes pour l'investissement responsable de l'Organisation des Nations Unies (PRI), et nous avons adopté une Politique d'investissement responsable. Nous avons également réalisé un diagnostic des pratiques de nos gestionnaires de portefeuilles pour identifier les pistes d'amélioration et assurer une cohérence avec notre stratégie de RSE.

Enfin, nous avons aussi déployé un module de formation en ligne destiné à la finance durable. Il permet de démystifier, auprès de nos équipes et de nos partenaires clés, les approches d'investissement responsable et la création de valeur associée.

La préservation de l'environnement et l'approvisionnement responsable

Dans le cadre de notre engagement à diminuer notre empreinte environnementale et à promouvoir les bonnes pratiques, nous travaillons avec les équipes porteuses de projets pour que ces dernières intègrent les principes du développement durable.

Les initiatives des sociétés mutuelles liées à la gestion des ressources et à la préservation de l'environnement

- Exclusion du plastique à usage unique
- Sensibilisation à la réutilisation et au traitement des déchets

Notre projet de réaménagement : prendre soin de notre monde et favoriser la créativité

Amorcé à l'automne 2023, le projet de réaménagement est conçu pour moderniser nos espaces de bureau à la Fédération, tout en nous adaptant aux nouveaux modes de travail flexibles et en créant un environnement propice au bien-être de notre personnel actuel et futur.

Sur le plan social, nous avons notamment priorisé :

- **L'accessibilité, en intégrant, par exemple, des ascenseurs adaptés et des portes à ouverture automatique, et en privilégiant l'installation de casiers et d'interrupteurs atteignables;**
- **L'inclusion, en aménageant des locaux et des espaces qui accueillent tout le monde, sans exception (salle de maternité, toilettes mixtes, neurodiversité, etc.).**

En ce qui concerne l'environnement, nous avons adopté une approche basée sur l'économie circulaire, par exemple :

- **La vente de mobilier à un prix symbolique à notre personnel, avec les bénéfices versés à Centraide;**
- **Le recyclage des matériaux de construction et du mobilier obsolète.**

Le projet, inspiré de la norme WELL Standard Building pour assurer le bien-être et la santé de nos équipes, et visant la certification LEED Or qui souligne une performance environnementale supérieure, a dévoilé ses premiers étages rénovés en avril 2024.





La valorisation de la diversité et de l'inclusion

INVESTIR DANS NOTRE CAPITAL HUMAIN
TOUT EN ACCUEILLANT LA DIVERSITÉ
ET L'UNICITÉ DES PERSONNES.



Équité, diversité et inclusion : nos fondements

Les valeurs fondamentales de l'équité, de la diversité et de l'inclusion (EDI) guident nos réflexions pour pousser toujours plus loin nos échanges quotidiens avec nos équipes et nos interactions avec nos membres et nos communautés.

Pour notre organisation, la diversité et l'inclusion sont interdépendantes. Nous valorisons la présence de profils variés au sein des équipes, et la création d'une culture propice à l'épanouissement de toutes et de tous. Encourager un milieu de travail plus accueillant et inclusif nécessite une attitude d'ouverture d'esprit et l'adoption de petits gestes et de comportements positifs que nous comptons mettre en action au quotidien.

Pour concrétiser nos ambitions, nous avons créé un poste destiné à l'EDI en 2023. La personne occupant ce rôle sera responsable de développer une stratégie et un plan d'action en matière d'EDI, afin de soutenir nos objectifs et d'intégrer l'EDI dans toutes les facettes de notre organisation.

Notre entreprise se distingue par une forte présence féminine à travers toutes les sociétés mutuelles, dans toutes les familles d'emploi, y compris dans les postes de direction. À cet effet, les femmes composent presque 70 % de notre effectif total. À la Fédération, elles occupent 55 % des postes de gestion. En 2024-2025, nous travaillerons à améliorer nos pratiques de collecte de données sur la représentation d'autres groupes sous-représentés au sein de notre organisation.

Parité hommes-femmes des cadres supérieurs de la Fédération

En 2023, nous avons dépassé la parité hommes-femmes au sein des cadres supérieurs de la Fédération, pour un total de onze femmes et sept hommes.

Recrutement international dans les sociétés mutuelles

Au début d'octobre 2021, Promutuel Assurance Lanaudière a mené une mission de recrutement innovante en Tunisie, résultant dans l'immigration permanente de nombreux candidats au Québec. Un comité dévoué s'est investi pour assurer un accueil chaleureux et adapté pour les nouveaux arrivants, notamment en facilitant leur installation. En parallèle, une formation spécifique a été fournie, permettant aux recrues de se lancer dans leur nouvelle carrière dès 2023.

Pour cette initiative remarquable, Promutuel Assurance Lanaudière a été honoré par la MRC de Joliette lors du Gala Excelsior 2023, recevant un prix honorifique qui reconnaît l'engagement de l'entreprise en faveur de la diversité et de l'inclusion en milieu de travail.

D'autres initiatives de recrutement international sont aussi en place à Promutuel Assurance Vallée de l'Outaouais et à Promutuel Assurance Chaudière-Appalaches.

Partenaire de Numérique au Féminin

Promutuel Assurance est fière d'être un partenaire allié de la 6^e édition de Numérique au Féminin, qui s'est tenue en septembre 2023 à Québec et à Montréal.

Numérique au Féminin représente bien plus qu'un événement : c'est une initiative qui rassemble des femmes, des hommes et des organisations autour d'une vision partagée de l'équité, de la diversité et de l'inclusion. Ce mouvement contribue à bâtir une société plus créative, innovante et prospère, où la contribution des femmes est non seulement reconnue, mais aussi grandement encouragée.

Des membres de l'équipe de la vice-présidence principale – Technologies de l'information ont eu l'honneur de participer à cet événement, soulignant l'importance de la présence des femmes et son effet crucial en matière d'innovation dans le secteur des affaires.

Comité des jeunes administrateurs

Le Comité des jeunes administrateurs a pour objectif de valoriser le rôle d'administratrice et d'administrateur auprès de la relève et d'insuffler une dynamique d'innovation au cœur de Promutuel Assurance. Les jeunes administrateurs représentent un souffle de renouveau et d'ingéniosité, des atouts primordiaux pour devancer les enjeux futurs.

Les fonctions du Comité sont de :

- **Exercer une influence dynamique et positive sur les grandes orientations du Groupe dans une perspective progressiste et d'innovation;**
- **Représenter la voix de la clientèle plus jeune;**
- **Émettre des opinions et des recommandations au conseil d'administration sur différents sujets, notamment les travaux entourant l'EDI en 2023.**

À venir en 2024

Nous nous engageons à développer et à déployer notre politique sur l'équité, la diversité et l'inclusion dans l'ensemble du Groupe Promutuel. De plus, nous mettrons en place une formation spécifique sur l'EDI pour notre personnel œuvrant auprès de nos membres. Une stratégie et un plan d'action en EDI seront instaurés au début de l'année 2025.

L'attraction, l'engagement et la rétention de talents : LÀ pour veiller sur nos employées et employés

Chez Promutuel Assurance, nous croyons fermement que soutenir notre personnel en offrant d'excellentes perspectives et un environnement de travail optimal est essentiel pour favoriser l'épanouissement professionnel, stimuler la performance et, ultimement, assurer le succès collectif de notre organisation.

Plusieurs programmes de formation continue

La formation est reconnue par notre organisation comme un levier fondamental pour appuyer notre stratégie en responsabilité sociale d'entreprise (RSE).

La promotion du bien-être au travail

Pour garantir le bien-être des membres de notre personnel, Promutuel Assurance propose une gamme d'avantages sociaux compétitifs, incluant des réductions sur les assurances et d'autres bénéfices, régulièrement réévalués pour répondre à l'évolution des besoins.





Notre engagement pour 2024-2025

Alignés sur notre vision de la RSE et nos valeurs communes au sein du Groupe Promutuel, nous nous engageons, en 2024-2025, à :

Déployer activement notre stratégie de RSE :

- Développer une gouvernance toujours plus engagée qui comprend, entre autres, la gestion des risques;
- Intensifier nos efforts de formation continue et de sensibilisation à la RSE;
- Continuer d'améliorer notre divulgation d'information en matière de RSE;
- Déterminer des indicateurs de suivi de performance et des objectifs spécifiques pour concrétiser nos ambitions.

Créer de la valeur pour nos membres et nos communautés :

- Entamer les réflexions autour de nos produits et de l'expérience offerte à nos membres.

Vivre et grandir de façon responsable :

- Quantifier les émissions de portée 3;
- Entamer les travaux pour correspondre aux recommandations du TCFD et ainsi intégrer les enjeux climatiques dans nos processus et nos stratégies;
- Créer le Comité climat;
- Déployer notre stratégie et plan d'action EDI en 2024-2025.

Valoriser la diversité et l'inclusion :

- Développer et déployer notre politique sur l'équité, la diversité et l'inclusion dans l'ensemble du Groupe Promutuel;
- Sensibiliser et former nos gestionnaires et notre personnel sur la diversité et l'inclusion;
- Étendre notre stratégie et notre plan d'action en EDI en 2024-2025.

**GROUPE PROMUTUEL FÉDÉRATION DE SOCIÉTÉS
MUTUELLES D'ASSURANCE GÉNÉRALE**

2000, boulevard Lebourgneuf, bureau 400
Québec (Québec) G2K 0B6
418 840-1188
418 840-9900

promutuelassurance.ca
Courriel : federation@promutuel.ca

Coordination et rédaction :
Vice-présidence – Communication et affaires publiques du Groupe Promutuel

Conception graphique :
Direction principale – Marketing et affaires électroniques du Groupe Promutuel

Dépôt légal – Bibliothèque et Archives nationales du Québec, 2024

PROMUTUEL
ASSURANCE